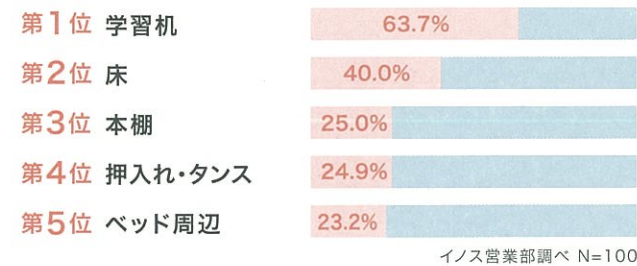


子育てに役立つ家づくりアイデア

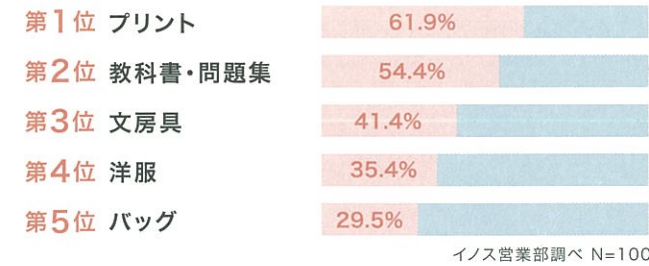
正しい生活習慣が身につく 家づくりのポイントをご紹介します

【子どもたちの困りごとアンケート】

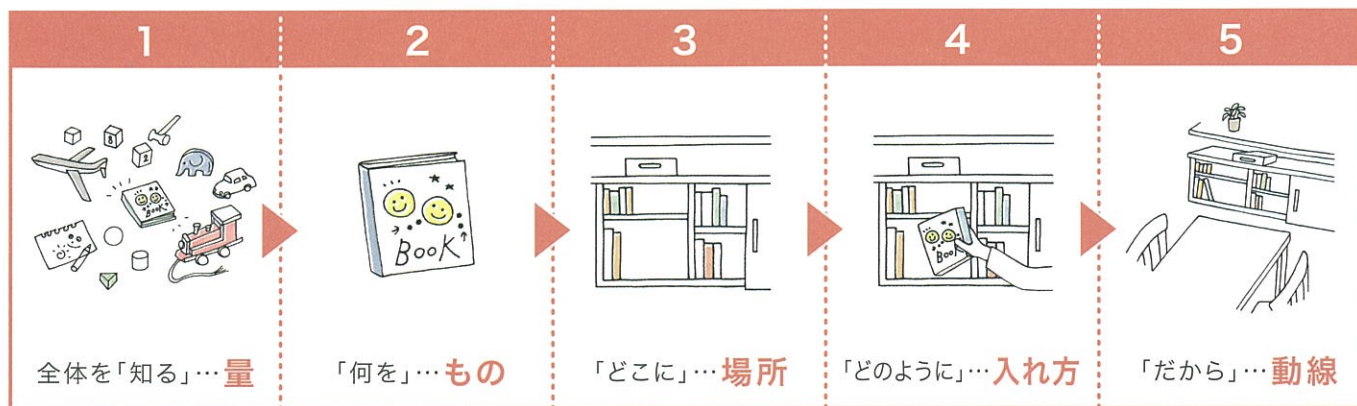
Q. 子どもの片づけに困っている場所はどこですか？



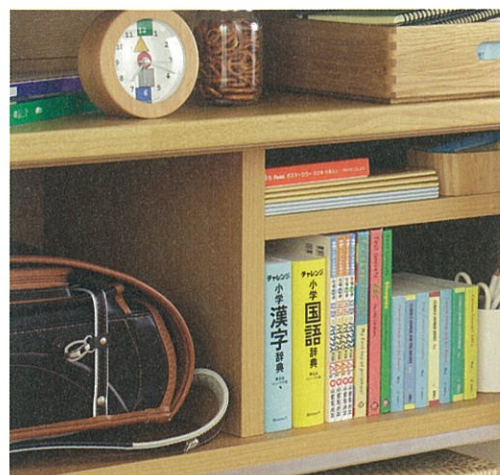
Q. 子どもの片づけに困っているものは何ですか？



子どもの生活に合わせた5つのルール



ランドセルや教科書など、リビング・ダイニングに収納場所をつくることで、自発的な学習習慣が身につきます。



学校からのお便りやメモを貼ったり、多目的に使えるウォールニッチ。忘れものが減っていきます。



家族の生活に合わせてリビング・ダイニングを調光する

MOTENAではシーンに合わせて照明プランもご用意しました。生活シーンによりあかりを変えることであなたらしいシーンを演出します。



ダイニングでの学習は、明るく白い「昼光色」で手元をしっかりと照らし、文字を読みやすく。

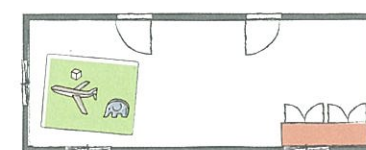


食事のときは、やや赤みを帯びたあたたかみのある光「電球色」でダイニングテーブルを照らします。

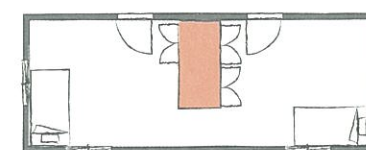


リビングを自然な色味の光で明るくし、ダイニングにあかりを少し残すことで、空間に奥行き感をだします。

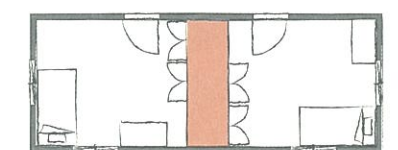
成長に合わせて部屋の使い方を変えられる



一緒に遊んで、自由に使える大きな一部屋



姉弟仲良く自分のスペースと共有スペースの空間



自分の個室でそれぞれの使い方を

